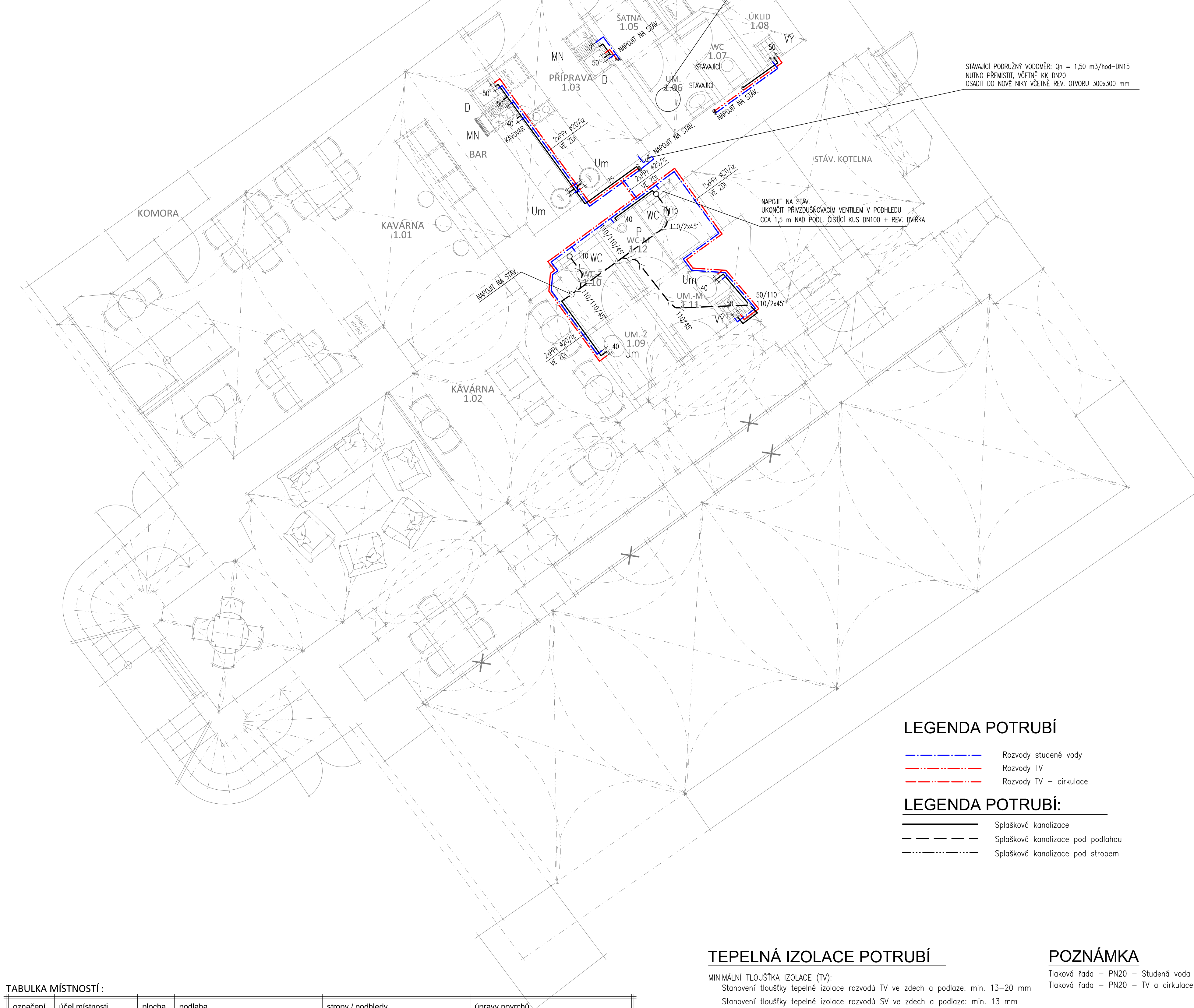


Tabulka zařizovacích předmětů :

OZN.	POPIS	ks
WC	Závěsný klozet se zabudovaným splachovačem, s nádržkou, sedátkem a včetně napojení na SV – DN15 (cca 850 mm nad podlahou)	2
Um	Umyvadlo vestavné do desky, s jednopákovými směšovacími bateriemi včetně sifonu s výpustí s odtokovou trubicou DN40 (rohové ventily 1/2" cca 550 nad podlahou)	4
PI	Závěsný keramický pisoár, včetně automatického splachování včetně sifonu DN40 a ventilu DN15 (cca 650 nad podlahou)	1
D	Dřez dle provedení kuchyně s odkapem se stojánkovou jednopákovou směšovací baterí DN 15, včetně zápachové uzávěry DN40 (výběr dle investora)	2
MN	Příprava pro myčku nádobí s nástěnným výtokovým ventilem DN15 a včetně zápachové podomítkové uzávěry DN50	2
VY	Výlevka závěsná s odtokem DN50. Včetně mříže a nástěnné výtokové baterie DN15.	2



LEGENDA POTRUBÍ

- — — — — Rozvody studené vody
- — — — — Rozvody TV
- — — — — Rozvody TV – cirkulace

LEGENDA POTRUBÍ:

- Splašková kanalizace
- - - - - Splašková kanalizace pod podlahou
- ..... Splašková kanalizace pod stropem

TEPELNÁ IZOLACE POTRUBÍ

MINIMÁLNÍ TLOUŠŤKA IZOLACE (TV):  
Stanovení tloušťky tepelné izolace rozvodů TV ve zdech a podlaže: min. 13–20 mm  
Stanovení tloušťky tepelné izolace rozvodů SV ve zdech a podlaže: min. 13 mm

POZNÁMKA

Tlaková řada – PN20 – Studená voda  
Tlaková řada – PN20 – TV a cirkulace TV

TABULKA MÍSTNOSTÍ :

označení	účel místnosti	plocha [m2]	podlaha	stropy / podhledy	úpravy povrchů
1. 01	kavárna s barem stávající prostory	46,0	keramická dlažba form. 200x200 mm cihelná, STÁVAJÍCÍ	nátěr 2x – např. HET – bílý	nátěr 2x – např. HET – bílý
1. 02	kavárna rozšíření provozu	55,0	keramická dlažba form. 200x200 mm cihelná, NOVÁ (dle míst. 1.01)	nátěr 2x – např. HET – bílý	nátěr 2x – např. HET – bílý
1. 03	příprava	9,9	keramická dlažba form. 200x200 mm cihelná, NOVÁ (dle míst. 1.01)	nátěr 2x – např. HET – bílý	štuk, omítka – hladká, 2x nátěr HET, keram.obklad do v. min. 2,0 m
1. 04	sklad stávající	8,2	keramická dlažba stávající	nátěr 2x – např. HET – bílý	nátěr 2x – např. HET – bílý
1. 05	šatna stávající	1,3	keramická dlažba stávající	SDK podhled – stávající (s.v. 2,30) nátěr 2x – např. HET – bílý	nátěr 2x – např. HET – bílý
1. 06	WC předsiňka stávající	2,1	keramická dlažba stávající	SDK podhled – stávající (s.v. 2,30) nátěr 2x – např. HET – bílý	keram.obklad – stáv. do v. min. 1,5 m nátěr 2x – např. HET – bílý
1. 07	WC zaměstnanců stávající	1,7	keramická dlažba stávající	SDK podhled – stávající (s.v. 2,30) nátěr 2x – např. HET – bílý	keram.obklad – stáv. do v. min. 1,5 m nátěr 2x – např. HET – bílý
1. 08	úklidová komora	1,7	keramická dlažba stávající	SDK podhled – stávající (s.v. 2,30) nátěr 2x – např. HET – bílý	keram.obklad – stáv. do v. min. 1,5 m nátěr 2x – např. HET – bílý
1. 09	WC předsiňka hosté	2,1	keramická dlažba form. 200x200 mm cihelná, NOVÁ (dle míst. 1.01)	SDK podhled – NOVÝ (s.v. 2,30) nátěr 2x – např. HET – bílý	keram.obklad – NOVÝ do v. min. 1,6 m nátěr 2x – např. HET – bílý
1. 10	WC ženy hosté	2,1	keramická dlažba form. 200x200 mm cihelná, NOVÁ (dle míst. 1.01)	SDK podhled – NOVÝ (s.v. 2,30) nátěr 2x – např. HET – bílý	keram.obklad – NOVÝ do v. min. 1,6 m nátěr 2x – např. HET – bílý
1. 11	WC předsiňka hosté, s úklid. skříní	2,4	keramická dlažba form. 200x200 mm cihelná, NOVÁ (dle míst. 1.01)	SDK podhled – NOVÝ (s.v. 2,30) nátěr 2x – např. HET – bílý	keram.obklad – NOVÝ do v. min. 1,6 m nátěr 2x – např. HET – bílý
1. 12	WC muži hosté	3,3	keramická dlažba form. 200x200 mm cihelná, NOVÁ (dle míst. 1.01)	SDK podhled – NOVÝ (s.v. 2,30) nátěr 2x – např. HET – bílý	keram.obklad – NOVÝ do v. min. 1,6 m nátěr 2x – např. HET – bílý

Ateliér : Ostrov, Staré nám. 53

AIP : Ing. T. Ferenc

Ved. proj. : Richard Scharf

Investor : Město Ostrov

Akce : STAVEBNÍ ÚPRAVY 1.NP OBJEKTU, STARÉ NÁM. č.p. 46, OSTROV, KAVÁRNA "CAFFICCO".

Charakter stavby : Stavební úpravy

Stupeň PD : Dokumentace pro stavební povolení / DSP.

Objekt : D.1.2 - TECHNOLOGICKÉ ŘEŠENÍ

Výkres : PŮDORYS 1.NP - ZTI

Projektant : Ing. T. Ferenc

Kreslil : Ing. T. Ferenc

Kontroloval : Ing. Anton Jurica

Místo stavby : Ostrov

Ateliér Ostrov : Staré náměstí 53, 363 01 Ostrov  
tel. 353 844 402, 353 616 070, fax. 353 633 280

Ateliér Sokolov : Křížová 121, 356 01 Sokolov  
tel. 352 624 093, 352 603 455, fax. 352 624 093

Datum : 11. 2025

Zakázka č. : 16/23

Formát : 9 x A4

Měřítko : 1:50

Číslo paré :

02/25-D.1.2.2 -1